

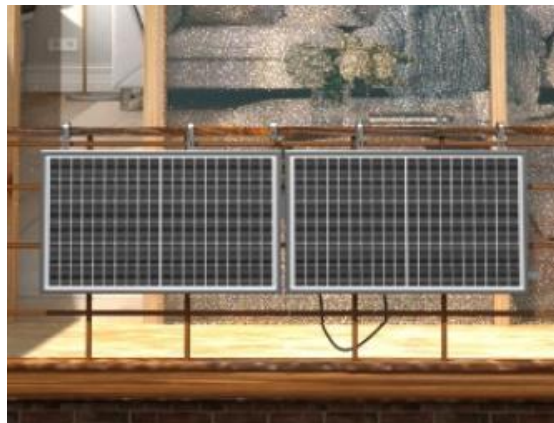


BALKONKRAFTWERK HAKENMONTAGE

Artikel-Nr.: 23110 + 23115

175,5 x 103,8 x 3 cm

- **BEDIENUNGSANLEITUNG** -



Installationsvideos und Aufbauanleitungen

zu unseren Produkten finden Sie unter

www.jet-line-e-trade.de

Nutzername: jet-line • Passwort: user2011

Weitere Produkte für Ihren Garten

finden Sie unter

www.gartenmoebelkauf.de

Produkt-Code: 230110 (mit Halter) + 23115 (ohne Halter)

Produkt-Maße: ca. 175,5 x 103,8 x 3 cm

Vielen Dank, dass Sie sich für den Kauf einer Solaranlage aus dem Hause Jet-Line entschieden haben. Diese Bedienungsanleitung beinhaltet wichtige Informationen zur sachgemäßen Verwendung und Pflege. Bitte nehmen Sie sich die Zeit, die Anleitung sorgfältig durchzulesen und sich mit allen Aspekten der Bedienung vertraut zu machen, ehe Sie Ihr neues Balkonkraftwerk in Gebrauch nehmen.

Anwendungsszenarien:



Verpackung und Details:



Haken 01 (4 Stück):



Haken 02 (1 Stück)



Schiene 03 (2 Stück):



Endklemme und Zubehör (4 Stück):

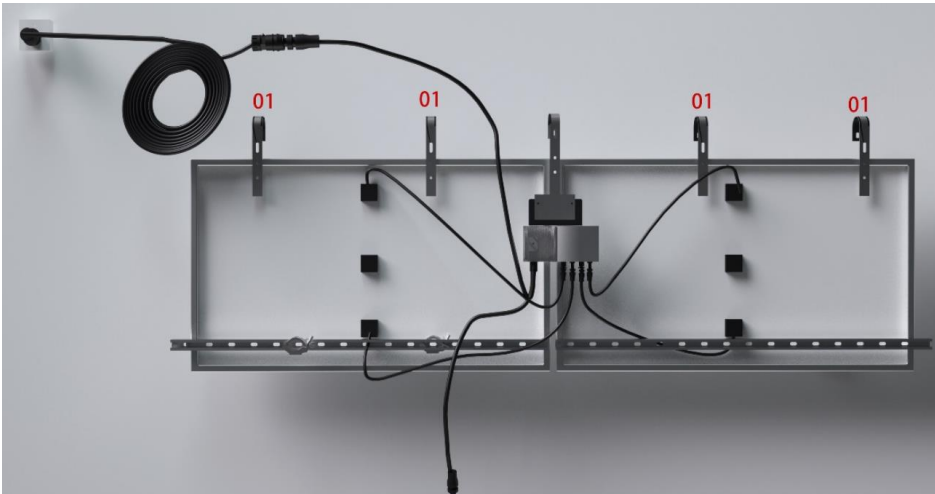


Befestigungsclip und Zubehör 05 (4 Stück):



Montage:

3.1 Nehmen Sie zwei Haken 01 und das entsprechende Zubehör, um zwei Paneele am Balkongeländer zu befestigen



3.2 Nehmen Sie den Haken 02 und das Zubehör zur Hand und befestigen den Mikro-Wechselrichter am Balkongeländer



3.3. Nehmen Sie die Schiene, die Endklemme und das Zubehör (2 Schienen und 4 Endklemmen) und befestigen die Paneele an der Schiene



3.4 Nehmen Sie 4 Befestigungsclips und Zubehör, um die Schiene mit dem Balkon zu verbinden



Abschluss der Installation



Installationsvideos und Aufbauanleitungen
zu unseren Produkten finden Sie unter
www.jet-line-e-trade.de

Nutzername: jet-line • Passwort: user2011

Weitere Produkte für Ihren Garten
finden Sie unter
www.gartenmoebelkauf.de



KBW Trading GmbH
Gewerbering 2
88518 Herbertingen
Deutschland
Tel: 07586-921160
Fax: 07586-9211616
E-Mail: info@jet-line.de
www.jet-line.de