



(METALL-) FLACHDACHHALTER-SET FÜR SOLARANLAGEN

Artikel-Nr.: 23206





- MONTAGEANLEITUNG -



***Installationsvideos und Aufbauanleitungen
zu unseren Produkten finden Sie
in unserem Shop beim jeweiligen Produkt***

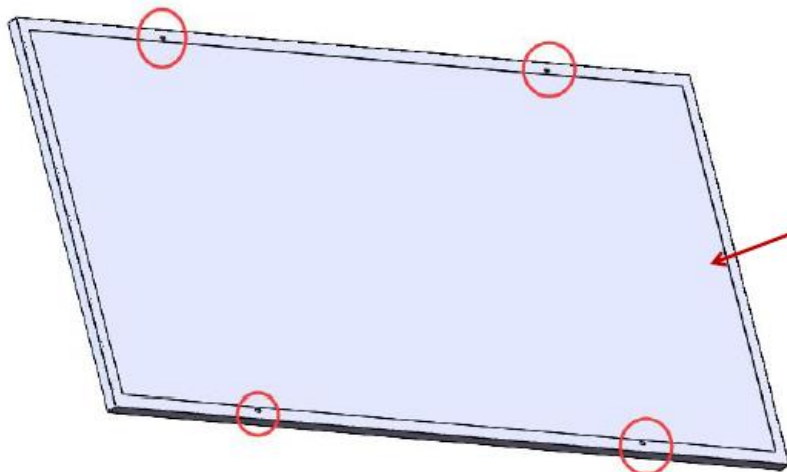
***Weitere Produkte für Büro, Haus und Garten
finden Sie unter
www.jet-line.de***

TEILE-LISTE

Nr.	Abb.	Bezeichnung	Stz.
A		Kurze Stütze	2
B		Lange Stütze	2
C		Gummiauflagen	4
D		Schrauben	8

MONTAGEANLEITUNG

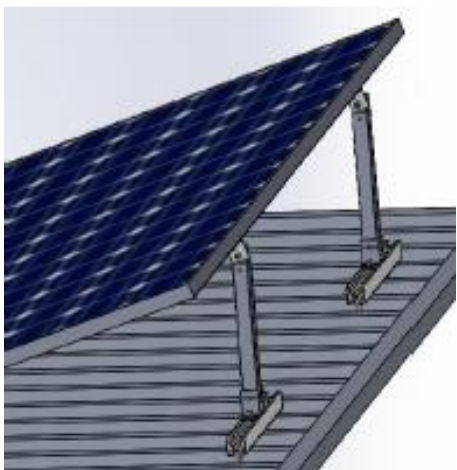
SCHRITT 1



Die oberen und unteren Halter werden mit den Befestigungslöchern auf der Rückseite des Solarpaneels verschraubt

SCHRITT 2

Stellen Sie nun die Länge der verstellbaren FüÙe so ein, dass der von Ihnen gewünschte Neigungswinkel erzielt wird.



INSTALLATIONSHINWEISE

Hinweise zu technischen Einbaumaßen

Illustrationen in dieser Installationsanleitung dienen lediglich dem Zweck der Montage-Erläuterung. Es sind keine technischen Konstruktionszeichnungen und keine spezifischen Produktabmessungen enthalten.

Vorsichtsmaßnahmen bei der Installation von Edelstahlbefestigungen

Aufgrund der guten Duktilität von Edelstahl unterscheidet sich dieses Material wesentlich von Kohlenstoffstahl. Unsachgemäße Handhabung kann allerdings dazu führen, dass sich Schrauben und Muttern später nicht mehr lösen lassen. Um diesen sogenannten „Deadlock“ zu vermeiden, beachten Sie bitte die folgenden Aspekte:

- **Reduzierter Reibungskoeffizient**

1. Achten Sie auf eine saubere Gewindeoberfläche (ohne Kalksand- oder sonstige Ablagerungen)
2. Wir empfehlen, Wasserwachs oder ein anderes Schmiermittel (wie Butter oder 40# Motoröl) aufzutragen

- **Korrekte Verfahrensmethode**

1. Beim Verschrauben muss auf eine senkrechte, neigungsfreie Gewinde-Position geachtet werden
2. Beim Anziehen der Schrauben müssen Krafteinwirkung und Anzugsdrehmoment gleichmäßig sein und der angegebene sichere Drehmomentwert darf nicht überschritten werden
3. Verwenden Sie nach Möglichkeit einen Drehmomentschlüssel oder Steckschlüssel. Wenn Sie mit einem verstellbaren Schraubenschlüssel oder Akkuschauber arbeiten, reduzieren Sie die Geschwindigkeit möglichst weit herunter
4. Vermeiden Sie hohe Temperaturen durch Reibung, da ein schneller Temperaturanstieg eine Blockade ebenfalls begünstigen kann



KBW Trading GmbH
Gewerbering 2
88518 Herbertingen
Deutschland
Tel: 07586-921160
Fax: 07586-9211616
E-Mail: info@jet-line.de
www.jet-line.de

