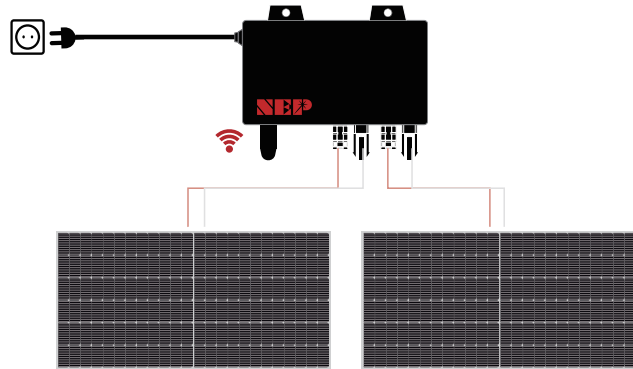


Typical Connection Scheme Diagram



LED Explanation

	Flashing per 1 sec	Flashing per 2 sec	Flashing per 4 sec
●	WiFi Connected AC connected	WiFi Connected Inverter Standby	WiFi Connected Inverter Working
●	WiFi not connected AC disconnected	Inverter Alert	Inverter Alert
●	WiFi not connected AC connected	WiFi not connected Inverter standby	WiFi not connected Inverter working

Before setting up WiFi

DO NOT CONNECT INVERTER AC TO SOCKET

i

An eight-digit string can be found under the barcode on the sticker

This is the **AP Number**

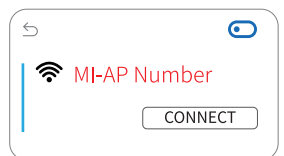


1

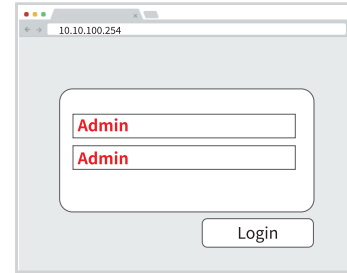
From a PC (MAC/WINDOWS) or a smart phone find such Wifi Hotspot in your Wifi list

Connect the Hotspot with password:

12345678



2



Visit such address in your web browser

10.10.100.254

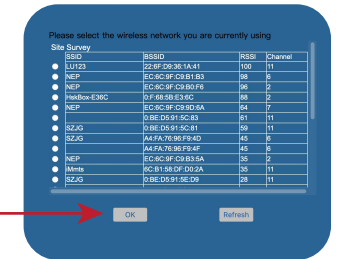


Click on "Search" to select from WiFi list or type in SSID & Password manually

Be aware: only use 2.4GHz WiFi

3

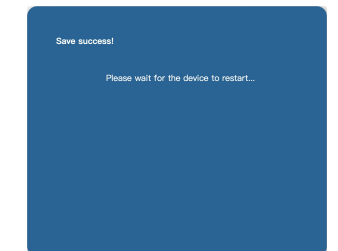
Select your **home WiFi SSID** and click on **OK**



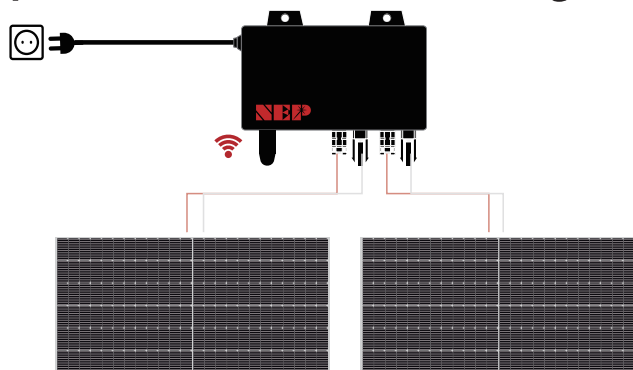
Enter WiFi password and click on **OK**



Plug inverter AC into wall socket, WiFi is connected. Data will start uploading to cloud after **20 minutes**



Typisches Anschlussschema Diagramm



LED Erläuterung

	Blinken für 1 Sekunden	Blinken für 2 Sekunden	Blinken für 4 Sekunden
●	WiFi Verbunden AC angeschlossen	WiFi Verbunden Wechselrichter Standby	WiFi Verbunden Wechselrichter Betrieb
●	WiFi nicht verbunden AC abgeklemmt	Wechselrichter-Alarm	Wechselrichter-Alarm
●	WiFi nicht verbunden AC verbunden	WiFi nicht verbunden Wechselrichter-Standby	WiFi nicht verbunden Wechselrichter Betrieb

Vor der Einrichtung von WIFI **WECHSELRICHTER NICHT AN DIE STECKDOSE ANSCHLIESSEN**

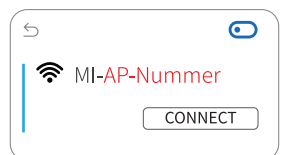
i

Eine achtstellige Zeichenfolge befindet sich unter dem Strichcode auf dem Aufkleber
Dies ist die **AP-Nummer**

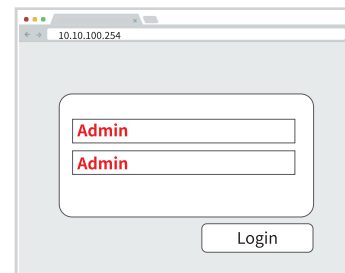


1

Von einem PC (MAC/WINDOWS) oder einem Smartphone finden Sie solche Wifi Hotspots in Ihrer Wifi Liste:
Verbinden Sie den Hotspot mit einem Passwort:
12345678



2



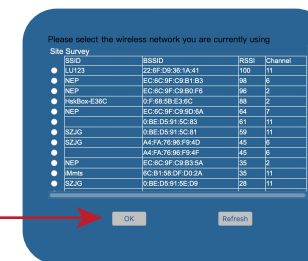
Besuchen Sie diese Adresse in Ihrem Webbrowser
10.10.100.254



Klicken Sie auf "Search" und wählen Sie aus der WiFi-Liste oder geben Sie SSID & Passwort manuell eingeben
Achtung: nur 2.4GHz WiFi verwenden

3

Wählen Sie Ihre Heim-WIFI-SSID und klicken Sie auf OK



WIFI-Passwort eingeben und klicken Sie auf OK



Wechselrichter AC in die Steckdose stecken Steckdose, WiFi ist angeschlossen.
Das Hochladen der Daten in die Cloud nach **20 Minuten**

