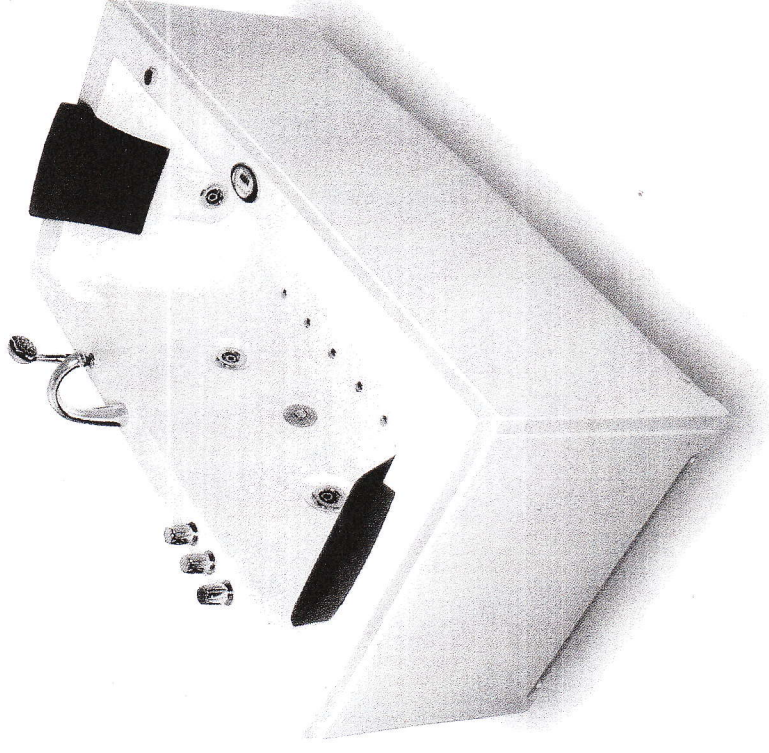


Massage-Duschwanne

Installations- und Bedienungsanleitung

1. Während des Transportes können sich Schraub- und Steckverbindungen lösen. Ziehen Sie alle Schrauben nach und über-Prüfen Sie alle Steckverbindungen der vormontierten Teile, sowie alle Schläuche und Zuleitungen bevor Sie den Pool zusammenbauen.
2. Oberflächliche Verschmutzungen können Sie mit einem weichen Tuch und mildem Reinigungsmittel entfernen. Metall- und Chrom-Teile können Sie mit einem weichen Tuch und handelsüblichem Aufwachs aufpolieren.
3. Kalkrückstände empfehlen wir mit einem weichen Tuch und Zitronen- oder Essigsäure zu entfernen.
4. Um Beschädigungen zu vermeiden, benutzen Sie bitte keine Scharfe oder harte Gegenstände zur Reinigung.
5. Säubern Sie den Pool nicht mit Benzin, Aceton, Ammoniak oder Anderen harten chemischen Reinigern um Beschädigungen am Acryl zu vermeiden.
6. Es wird nicht empfohlen Wasser für eine längere Zeit in der Wanne zu belassen. Lassen Sie das Wasser nach jedem Bad Vollständig ab und trennen Sie die Stromversorgung. Der Whirlpool darf nur gemäß dieser Anleitung genutzt werden. Es ist nicht gestattet im Whirlpool Wäsche zu waschen oder Anderweitig artfremd zu benutzen.
7. Achten Sie darauf, dass die Stromversorgung vor Ort den aus-Gelegten Werten des Whirlpools entspricht und das das Produkt Korrekt geerget ist.
8. Lassen Sie die Elektro- und Wasserinstallation nur von qualifiziertem und dafür ausgebildetem Fachpersonal durchführen. Zu Ihrer eigenen Sicherheit muss ein Fachtechniker feststellen, dassDie Erdung korrekt vorgenommen wurde und das ein 30mA-FL-Schutzschalter installiert wurde.



Sehr geehrte Kunden,
vielen Dank für die Wahl unseres Produktes. Lesen Sie zu Ihrer eigenen Sicherheit dieses Handbuch vor der Installation und Bedienung bitte aufmerksam durch.

ACHTUNG:

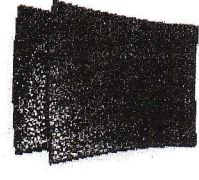
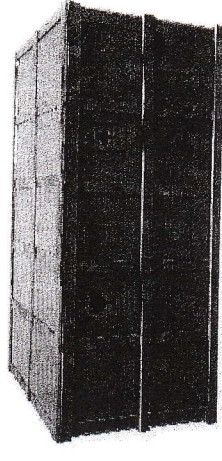
1. Personen mit Herz-Kreislaufbeschwerden, Bluthochdruck oder Zucker-Krankheit dürfen das Produkt nur unter Aufsicht einer erwachsenen Begleitperson benutzen.
2. Benutzen Sie das Produkt nicht unter Einfluss von Drogen und/oder Alkohol und nicht nach intensiv betriebenen Sport.
3. Um Verbrennungen zu vermeiden, baden Sie nicht mit einer Wassertemperatur über 45 Grad Celsius. Empfohlen wird eine Wassertemperatur zwischen 30 und 38 Grad Celsius.
4. Um gesundheitliche Probleme zu vermeiden, empfehlen wir eine Badezeit zwischen 15-21 Minuten.
5. Der Hersteller behält sich ausdrücklich Veränderungen an dieser Anleitung vor.
6. Der Hersteller behält sich Änderungen am Produkt bezüglich des Modells, der Ausstattung, des Designs, der Konfiguration und der allgemeinen Details vor. Diese Anleitung ist dann sinngemäß zu verwenden. Details erhalten Sie bei Ihrem Händler.
7. Wartungen und Reparaturen dürfen nur von qualifiziertem und vom Händler zugelassenen Fachpersonal durchgeführt werden. Für Schäden durch unsachgemäße Behandlung und/oder Reparaturen übernimmt der Hersteller keine Haftung und die Garantieansprüche erlöschen.
8. Betreiben Sie die Wasserpumpe nicht, bis der Wasserstand in der Badewanne über die höchste Düse geht.
9. **Achtung-Whirlpool mu mit einer FI-Sicherung abgesichert werden.**

INHALT

Vorbereitungen	Seite 2
Installations-Schritte	Seite 4
Bedienungs- und Gebrauchsanleitung	Seite 8
Vorkehrungen	Seite 10
Reinigung und Wartung	Seite 11

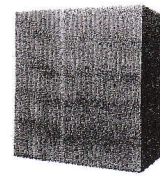
Preparations

Vorbereitungen

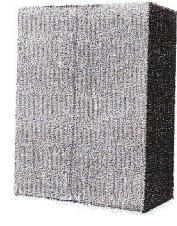


Stellen Sie bitte sicher, dass alles Zubehör im Paket ist.
(1 Badewanne, 2 Kartons mit Zubehör)

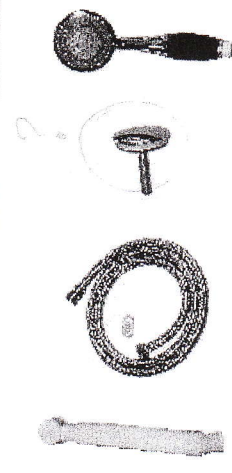
Kissen



Karton 1:1 x Wasserfall



Karton 2:
1 x Handbrause und Zubehör
1 x Abflussrohr und Zubehör



BENÖTIGTES WERKZEUG UND MATERIAL (NICHT IM PAKET ENTHALTEN)



Maß band



Schraubenschlüssel



Justierbarer Maulschlüssel



Gewindedichtungsband

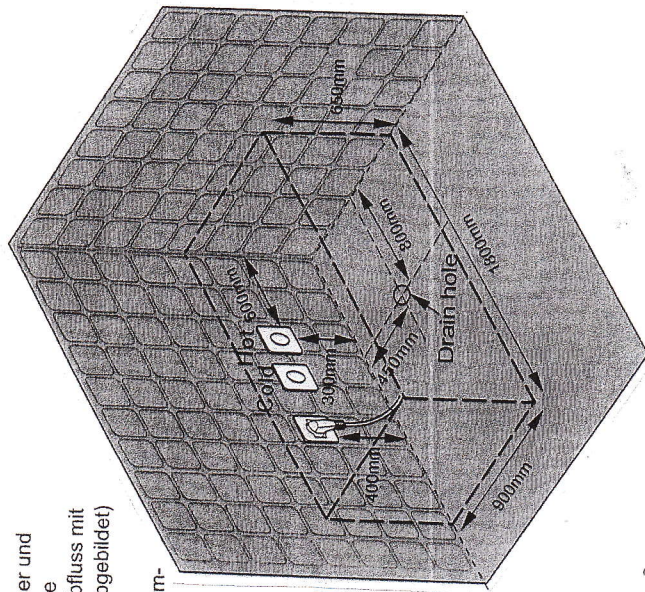


Wasserwaage

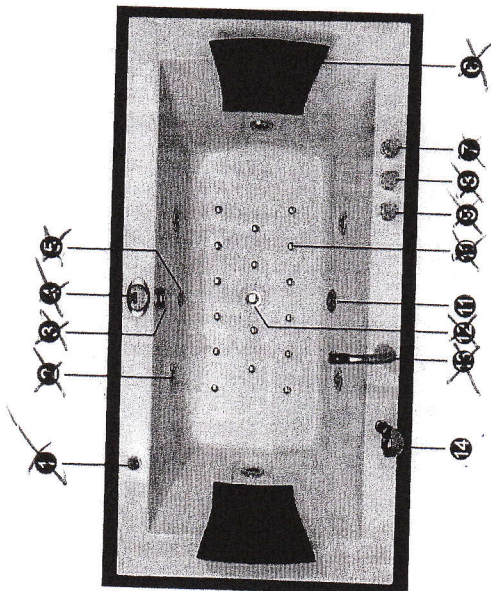
Vorbereitungen

Installieren Sie zuerst die zwei Wasseranschlüsse (1X Kaltwasser und Warmwasser), eine wasserdichte Sitomanschlusdose und den Abfluss mit einem Durchmesser > 5cm (wie abgebildet)

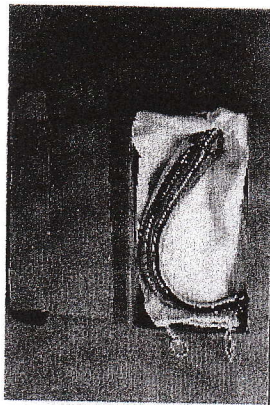
Die Anschlussschläuche für Warm- und Kaltwasser sind nicht im Lieferumfang enthalten! Diese müssen entsprechend der Anschlussgröße und des Abstandes zu den in der Wabd befindlichen Wasseranschlüssen gewählt werden.



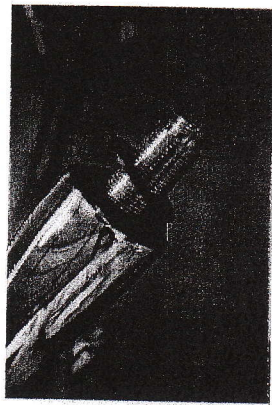
- 1 Wasserdruck
- 2 Hydro-Jets
- 3 Abflussschalter
- 4 Steuerelement
- 5 Beleuchtung
- 6 Kissen
- 7 Warmwasser
- 8 Kaltwasser
- 9 Wasserschalter
- 10 Luft-Jets
- 11 Abflussgarantur
- 12 Abfluss
- 13 Heizen
- 14 Brause



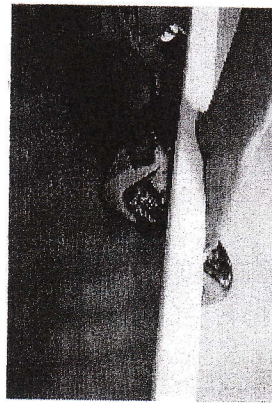
Installationsprozess



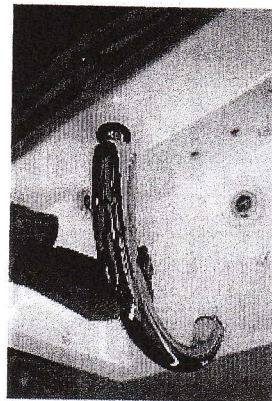
1. Öffnen Sie den Karton 1.



2. Entfernen Sie die Schraube des Wasserfalls.



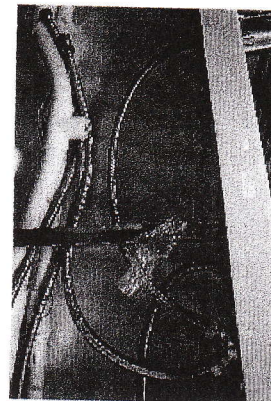
3. Setzen Sie den Wasserfall in das vorgesehene Bohrloch der Badewanne.



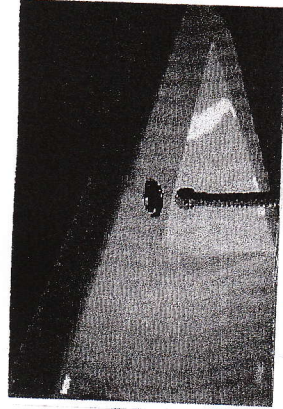
4. Setzen Sie die Dichtung an und befestigen Sie nun von unten mit einem Maulschlüssel die Schraube des Wasserfalls.



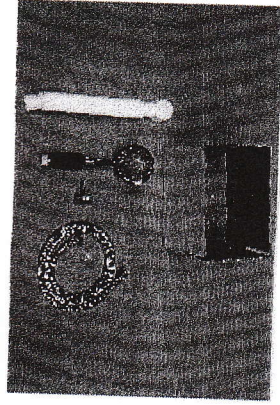
5. Montieren Sie nun an das Anschlussstück des Wasserfalls den Wasserschlauch.



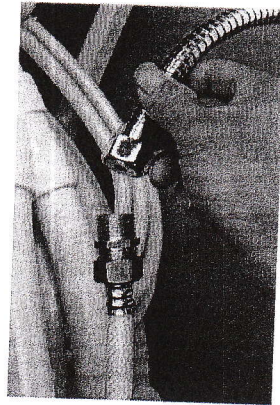
6. Ziehen Sie die Kupplung mit dem Schraubenschlüssel fest.



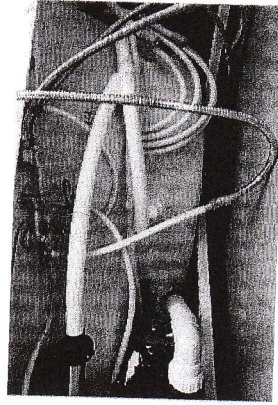
1. Öffnen Sie den Karton 2.



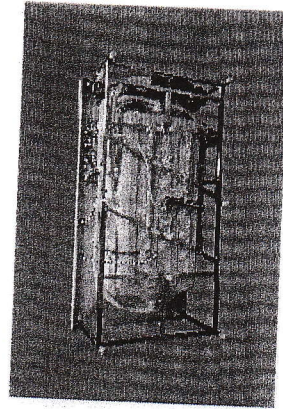
2. Verbinden Sie die Handbrause mit dem Brauseschlauch und führen Sie den Schlauch durch die Bohrung in der Badwanne.



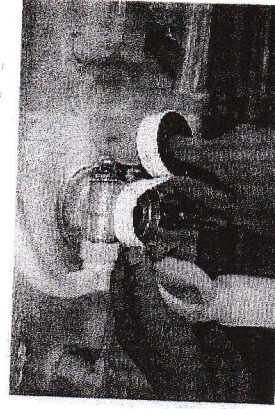
3. Schliessen Sie den Brauseschlauch am Wasserschlauch an.



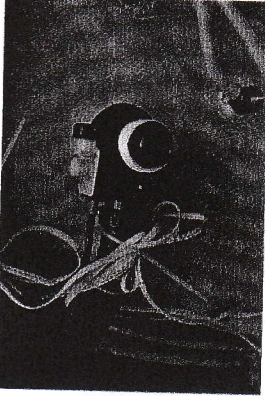
4. Überprüfen Sie alle Verschraubungen.



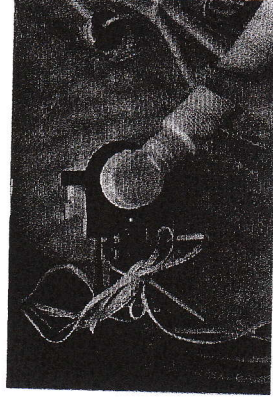
5. Stellen Sie die Badewanne wie die Abbildung auf, und installieren Sie das Abflussrohr.



6. Mit dem Gewindedichtungsband umwickeln Sie das Abflussrohr.



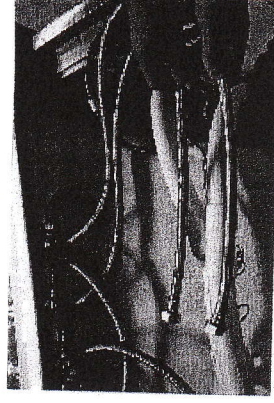
7. Streichen Sie das wasserdichte Gewebedichtungsband glatt.



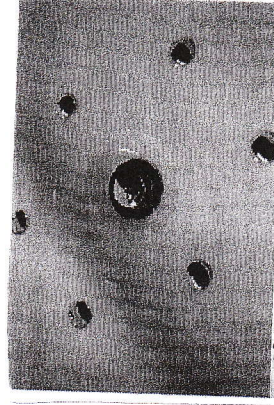
8. Befestigen Sie den Abflussschlauch.



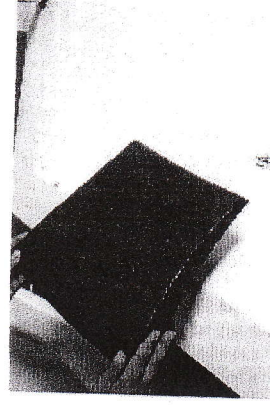
9. Setzen Sie den Abflussschlauch in die Abflussöffnung des Bodens.



10. Schließen Sie nun die Rohre für kaltes und warmes Wasser separat an.

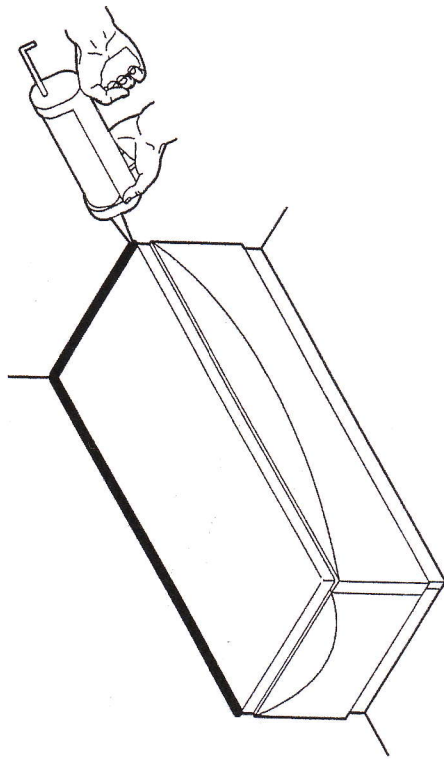


11. Setzen Sie den Stöpsel in das Abflußloch.

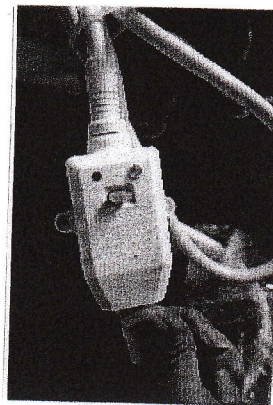


12. Installieren Sie das Kissen.

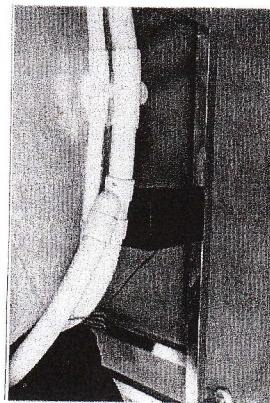
13. Dichten Sie die Ränder des Whirlpools zur Wand hin mit hockwertigem Sanitär silikon ab.



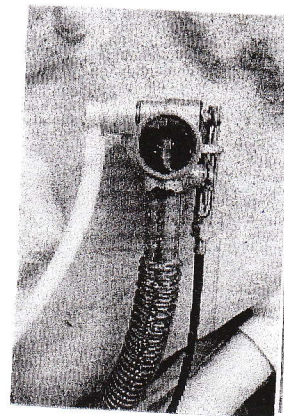
WICHTIGER PUNKT



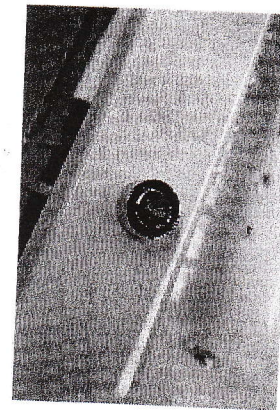
1. Wenn der Whirlpool in einem separatem Sicherungskasten abgesichert ist, entfernen Sie bitte den eingebauten FI-Schutzschalter.



2. Lautsprecher

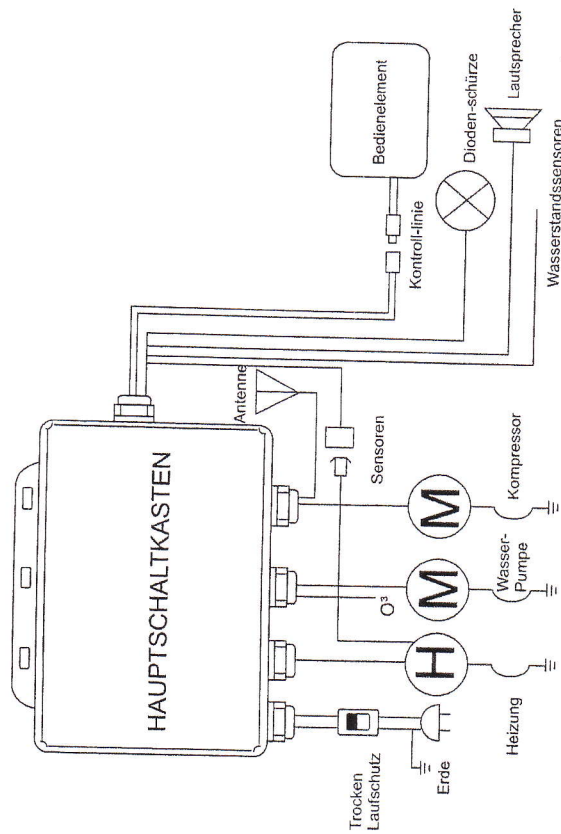


3. Abwasserschlauch - System



4. Dreieckspost für Luft - Zuführung

INSTALLATIONS-ZEICHNUNG



BESCHREIBUNG BEDIENELEMENT

